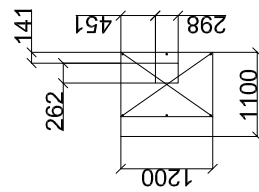
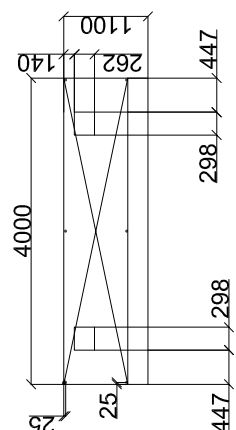


Virs trauku mašīnas poz. 5



Virs siltumiekārtām poz. 1,2,3,4



TELPU EKSPLIKĀCIJA

Nr. plānā	Nosaukums	Platība, m²
1	2	3
19	Ēdamzāle	121,6
20	Virtuve	38,8
21	Zāles trauku mazgātava	8,8
22	Produktu pieņemšanas telpa	6,9
23	Personāla garderobe	6,8
24	Sanmezglis virtuves personālam	3,3
25	Roku mazgātava	4,3
32	Sauso produktu noliktava	4,8
33	Telpu apkopes inventāra noliktava	1,3
34	Sakņu pirmapstrādes iecirknis	6,3

				PASŪTĪTĀJS: Jaunsvirlaukas pagasta padome
				ADRESE: Stajģene, Jaunsvirlaukas pagasts, Jelgavas rajons
				OBJEKTS:
				STAĻĢENES PAMATSKOLAS REKONSTRUKCIJA ĒDNICA
				LAPA:
				1. STĀVA PLĀNA FRAGMENTS AĢIS A-E7-14 ĒDNICAS TEHNOĢOGISKAIS PLĀNS AR VIETĒJĀS NOSŪCES VĒDINĀŠANAS ŠIRMJU PIESAISTI
ARHITEKTS	V.GRIETĒNS			SIA "FRANKO "
INĶ.-TEHNOĢOGS	M.BAUSKA			TN - 5
				MEROGS
				1:100
				Meţkalna iela 7, tel. 67455545, fax67454511 www.franko.lv

VIETĒJĀS NOSŪCES VĒDINĀŠANAS KAPE AR FILTRIEM
Priekšējai malai H apakš.= 1900mm, V=1000m3/h